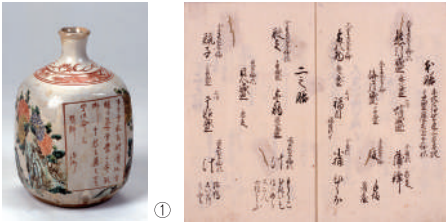


松濤園には4棟の展示館があり、それぞれの建物は日本各地から移築、または復元した日本家屋を活用しています。その周りを三之瀬瀬戸を借景とした日本庭園が囲み、散策しながら歴史に触れることができる施設です。

朝鮮通信使と饗応

朝鮮通信使資料館 御馳走一番館
Commemorative Museum of Korean Missions



①「色絵朝鮮通信使滄洲漢詩入保命酒徳利」陶器
②「朝鮮人御饗応献立」延享5(1748)年・冊子装

朝鮮通信使は外交使節として朝鮮国書を徳川将軍へ届ける使命を帯びていました。通信使が江戸まで通る各地では幕府より御馳走所(饗応場所)が指定され、各御馳走所には通信使の好物などが事前に通知があり、担当する各藩は数ヶ月前から準備にあたりました。ここ下蒲刈島も御馳走所の一つに指定され、通信使使行の際は通信使招聘の責任者として江戸まで随行した対馬藩主が、江戸において各地の接待の様子を尋ねられた際に「安芸蒲刈御馳走一番」と答えたと記録に残ります。

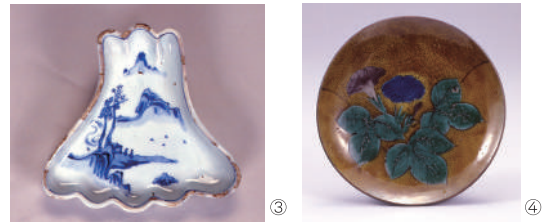
本展では江戸時代の饗応の様子を江戸初期に作成された「祝言膳部次第」により紹介します。また、江戸での様子を「江戸城御饗応献立」から解説します。江戸時代の朝鮮通信使のもてなしが各藩にとってどのようなものであったのか、所蔵品を中心にご紹介いたします。

日本は中世以来、中国磁器をもっとも高級な焼き物として輸入していました。茶の湯の流行とともに戦国大名などは競って中国磁器を手に入れようとしてきました。江戸時代に入っても中国磁器を求める動きは続き、自国で焼物の生産がさかんに試みられました。

こうして江戸初期に生産が始まった伊万里焼は、中国の内乱で中国磁器の生産が激減すると、中国磁器に代わって欧州などへ輸出されました。ドイツのアウグスト強王は、自身の兵の命と引き換えに伊万里焼を手に入れたといわれる逸話など、伊万里焼の魅力にひきつけられた人々の話とともに伊万里焼を紹介いたします。あわせて江戸時代に磁器生産の中核となった波佐見焼や平戸焼、伊万里焼の技術で誕生した姫谷焼や九谷焼など日本各地の磁器コレクションを紹介します。

磁器の魅力中国磁器から伊万里へ

陶磁器館
Ceramics Museum



③「染付楼閣山水文富士形皿」(中国磁器) 明時代末期
④「色絵朝顔文皿」(加賀九谷焼) 19世紀前半



あかりの館 (旧吉田邸)
Lamp Museum

山口県上関から移築した商家を利用して、世界の灯火器を展示しています。



蒲刈島御番所 (復元)
GOBANSHO (guard house)

江戸時代、この下蒲刈にあった御番所を、上関に現存している建物を参考に復元しています。

◆周辺施設のご案内

- 蘭島閣美術館 広島県呉市下蒲刈町三之瀬200-1 ☎0823-65-3066
開催 中～2/1(月) 『画家たちのまなざしー広島画家たちが描いた世界ー』
2/3(水)～4/12(月) 『旅した画家たちが魅せられた世界』
- 蘭島閣美術館別館 広島県呉市下蒲刈町三之瀬195 ☎0823-65-2500
開催 中～5/10(月) 『寺内萬治郎の歩み(1)』
- 三之瀬御本陣芸術文化館 広島県呉市下蒲刈町三之瀬311 ☎0823-70-8088
開催 中～1/25(月) 『池田栄廣の世界』 『須田国太郎の描く生き物』
1/27(水)～4/19(月) 『須田国太郎の黒ーSuda's blackー画家たちの黒』

◆交通 Access

🚗 広島市内から車で約60分

呉市内から国道185号線を竹原方面へ。安芸灘大橋(有料)を渡って最初の島が下蒲刈町です。下蒲刈市民センター前の無料駐車場をご利用ください。駐車場から松濤園まで80m。

指定施設にて1,000円以上ご利用の方に安芸灘大橋の帰りの通行券を進呈!
詳しくは、くれ観光情報プラザ TEL.0823-23-7845 まで。

🚌 広島市内からバス

広島バスセンターから、さんようバス株式会社運行のバス「蒲刈・豊浜・豊」行きに乗車。下蒲刈町内の「見戸代棧橋」停留所で、接続するバスに乗り「三之瀬」停留所下車。停留所から松濤園まで100m。
【行き】広島バスセンター発 10:03 11:03 【帰り】三之瀬発 14:13 15:05

🚗🚊 呉から電車とバス

JR 呉線で広駅または仁方駅で下車し、駅前最寄りのバス停留所から瀬戸内産交株式会社のバス「田戸・大浦・宮農センター・沖友天満宮方面」行きに乗車。下蒲刈町内「三之瀬」停留所下車。停留所から松濤園まで100m。(バスは上下とも1時間に1本ほど運行しています。)

バスに関するお問い合わせ 瀬戸内産交株式会社 ☎0823-70-7051

松濤園
facebook

展示やイベント情報など、随時更新♪

QRコードをスキャンまたは、
下記アドレスより facebook ページへアクセス!

<https://www.facebook.com/shoutouen/> 🔍 検索



新型コロナウイルス感染予防のためのお客様へのお願い

- 発熱や軽度であっても咳・のどの痛みなどの症状がある場合には、ご来館をお控えください。
- 入館時の検温にご協力ください。 ●ご入館の際は、マスクの着用をお願いします。 ●アルコール消毒液での手指の消毒をお願いします。

新型コロナウイルス感染拡大防止のため、臨時休館する場合があります。ホームページ等で最新の情報を確認のうえ、ご来館ください。

(お問い合わせ TEL:0823-65-2900 URL: <http://www.shimokamagari.jp/>)