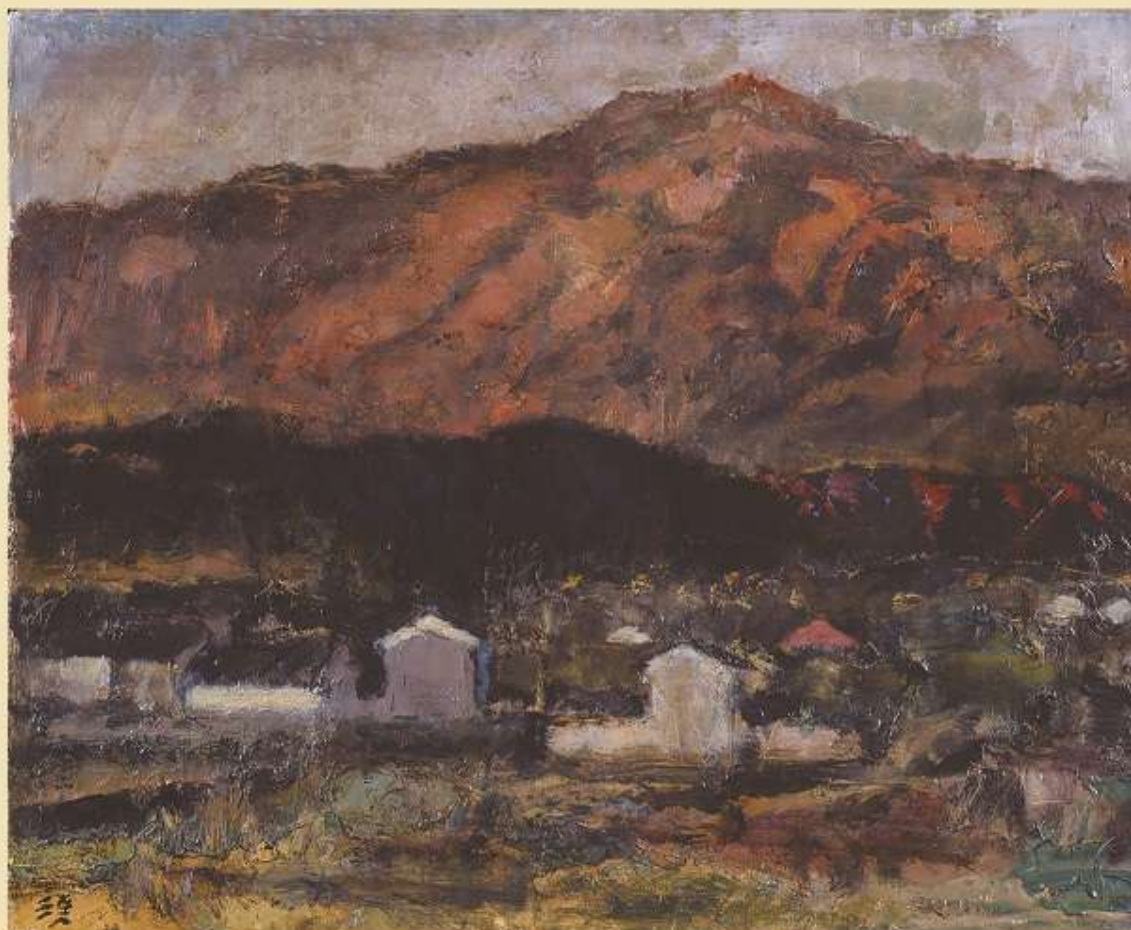


所蔵品展Ⅲ

須田国太郎 のあゆみ



2



3

1. 「鷲」(部分)紙本墨画淡彩 2. 「赤比叡」油彩・キャンパス 1951年 3. 絵付け皿「巻貝」
4.5. 須田の愛用したパレットとトランク

2022
9/29(木) ~ 12/5(月)



4



5

開館時間 午前9時～午後5時(最終入館は午後4時30分)
休館日 毎週火曜日(祝日の場合は翌日)
入館料 大人500(400)円/高校生300(240)円/小・中学生200(160)円
※()内は20名以上の団体料金/近隣施設とのセット券有
※広島中央地域連携中核都市圏(呉市・竹原市・東広島市・江田島市・熊野町・海田町・坂町・大崎上島町)に在住の高校生以下の方は入館無料
呉市いきいきバス、はたちのバスポート、障害者手帳をお持ちの方はご提示で入館無料

公益財団法人 瀬戸内文化振興財団
三ノ瀬御本陣芸術文化館
SANNOSEGONJIN ART MUSEUM
- 須田国太郎常設展示館 -

〒737-0301 広島県呉市下蒲刈町三之瀬 311
TEL 0823-70-8088 FAX 0823-70-8044
<http://www.shimokamagari.jp/>