

# 蘭島閣美術館名品選

大観、玉堂、深水から東山魁夷、高山辰雄、平山郁夫まで

蘭島閣美術館は、おもに日本近代美術の作品に焦点を当てて収集してきました。このたびは当館が収蔵する日本画の中から、名品を厳選して紹介します。

本展では、新しい日本画の創造と東洋美術の近代化を唱えた岡倉天心のもとに集まった横山大観ら日本美術院を代表する作家をはじめ、前衛的な制作を行い、歷程美術協会などで活躍した岩橋英遠らの大作を展示します。また、戦後日展をけん引し、日展三山と称された東山魁夷、杉山寧、高山辰雄などの作品を展示し、近代日本の新しい芸術の創造に力を注いだ作家たちの名品をご覧いただけます。あわせて、日本人初の国際版画大賞を受賞した棟方志功の「二菩薩釈迦十大弟子」の作品を全公開します。ぜひこの機会に、それぞれの作家たちの表現の豊かさや奥深さをご堪能ください。



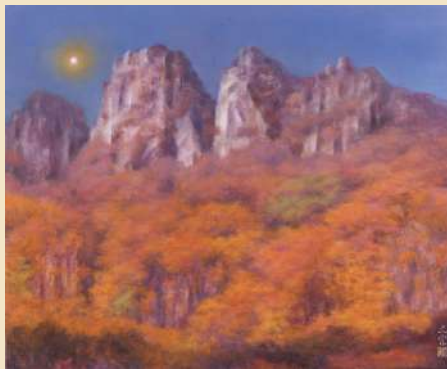
川合玉堂「松山遠望」大正6-7（1917-18）年頃



高山辰雄「鳩」昭和63（1988）年



上：児玉希望「秋晴」大正末期



下：奥田元宋「妙義秋耀」平成3（1991）年

## イベント

### 蘭島閣美術館 × 白雪楼コラボイベント はじめてのお抹茶～日本画を楽しみながら～

小さなお子様を対象に、はじめてのお抹茶体験と絵画鑑賞の両方を体験できるイベントです。ご自身でお抹茶を点てた後、お茶を飲みながら簡単な絵の説明を聞いてもらいます。難しい作法や扱いの気になる道具は使わず、気軽に文化体験を楽しんでみませんか。



- 【日時】9月28日（土）①10時～②11時～③13時半～④14時半～
- 【場所】白雪楼 1F 奥の部屋
- 【参加費】無料（別途白雪楼の入館料が必要です）
- 【対象】5歳以上（小学生以下は保護者同伴をお願いします）
- 【定員】1回4組（1回40分程度です）
- 【申込方法】**事前申し込みとなります**

参加ご希望の方は、①住所、②氏名（フリガナ）、③年齢、④お昼間に連絡の取れる電話番号、ご希望の時間帯をご記入のうえ、下記メールまたはFAX、はがきでお申込みください。申込締切は、**9月20日（金）**です。

メール shunran@shimokamagari.jp  
FAX 0823-70-8022  
はがき 〒737-0301 広島県呉市下蒲刈町三之瀬 200-1  
蘭島閣美術館イベント係

## ■ 次回展覧会のお知らせ

10/30（水）～12/23（月） 「洋画をたのしむ」

## ■ 交通のご案内

広島市内から車で約1時間

呉市内から国道185号線を竹原方面へ。安芸灘大橋（有料）を渡った最初の島が下蒲刈島です。下蒲刈市民センター前の無料駐車場をご利用ください。駐車場から美術館まで260m。

指定施設にて1,000円以上ご利用の方に安芸灘大橋の帰りの通行券を進呈。詳しくは 呉市観光案内所 TEL.0823-23-7845まで。

## ■ 呉市内から電車・バス利用の場合

JR 呉線で広駅または仁方駅下車し、駅前最寄りのバス停留所から瀬戸内産交のバス「宮農センター・沖友天満宮方面」行きに乗車。下蒲刈町内「三之瀬」停留所下車。停留所から美術館まで300m。



## ■ 近隣の文化施設のご案内

### 三之瀬御本陣芸術文化館

8/28（水）～11/4（月・振休）所蔵品展Ⅱ『花と鳥』

### 蘭島閣美術館別館

9/18（水）～1/13（月・祝）所蔵品展Ⅲ『没後60年 寺内萬治郎の歩み（2）』

### 松濤園

9/11（水）～11/25（月）所蔵品展Ⅲ

◇朝鮮通信使資料館『朝鮮通信使の足跡』

◇陶磁器館『染錦—古伊万里・金欄手の世界』