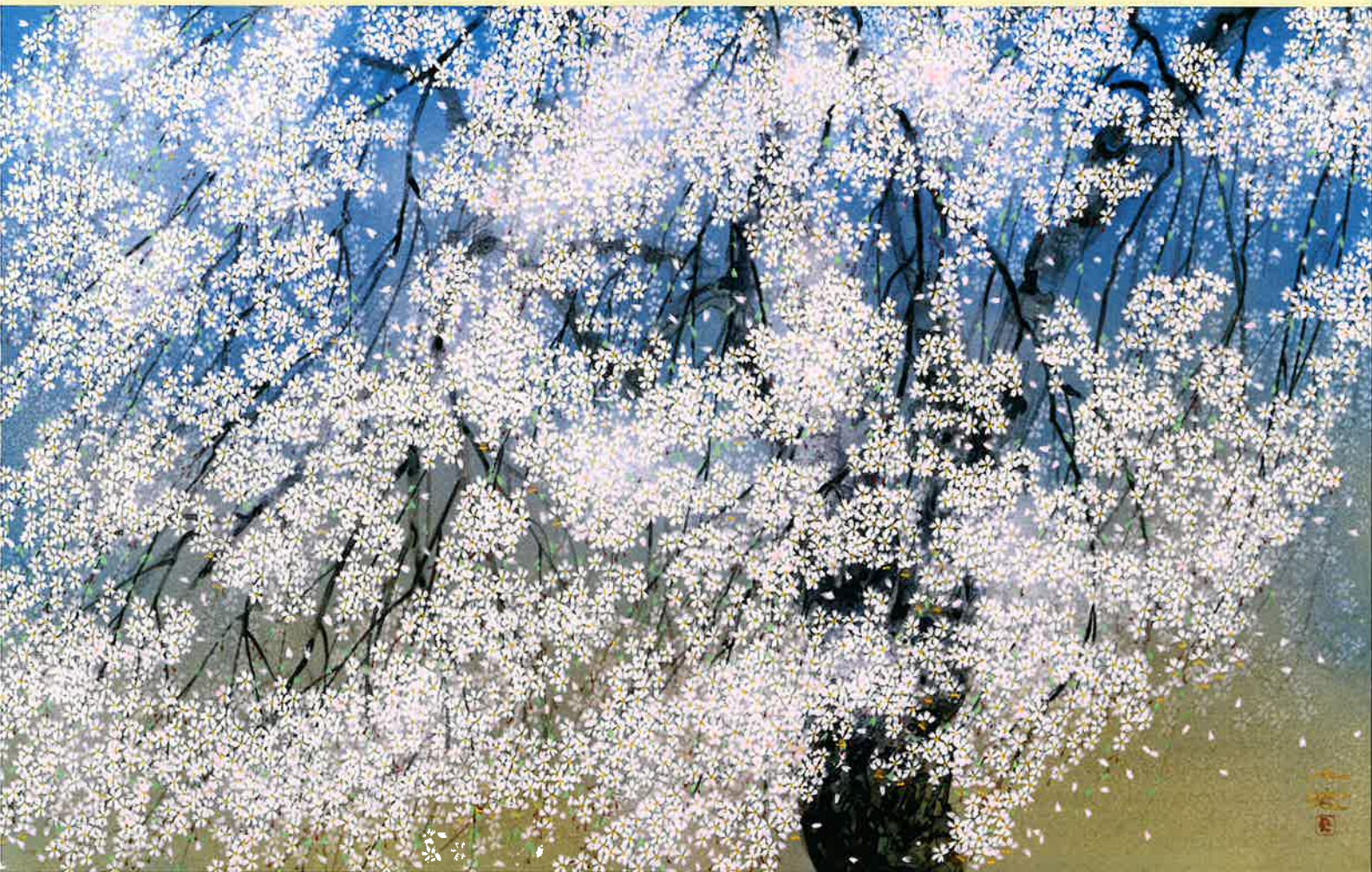


所蔵品展Ⅳ

四季を彩る

花々と風景



中島千波「清風枝垂櫻」平成7（1995）年

2024年 3月6日 水

▶▶▶ 4月22日 月

開館時間 9時～17時（最終入館は16時30分まで）

休館日 火曜日（祝日の場合は翌日）

入館料 大人 500 (400) 円
高校生 300 (240) 円
小中学生 200 (160) 円

※（ ）内は20名以上の団体料金
他施設とのセット券あり

RANTOUKAKU ART MUSEUM

蘭島閣美術館

〒737-0301 広島県呉市下蒲刈町三之瀬 200-1
TEL 0823-65-3066 FAX 0823-70-8022
<http://www.shimokamagari.jp/>