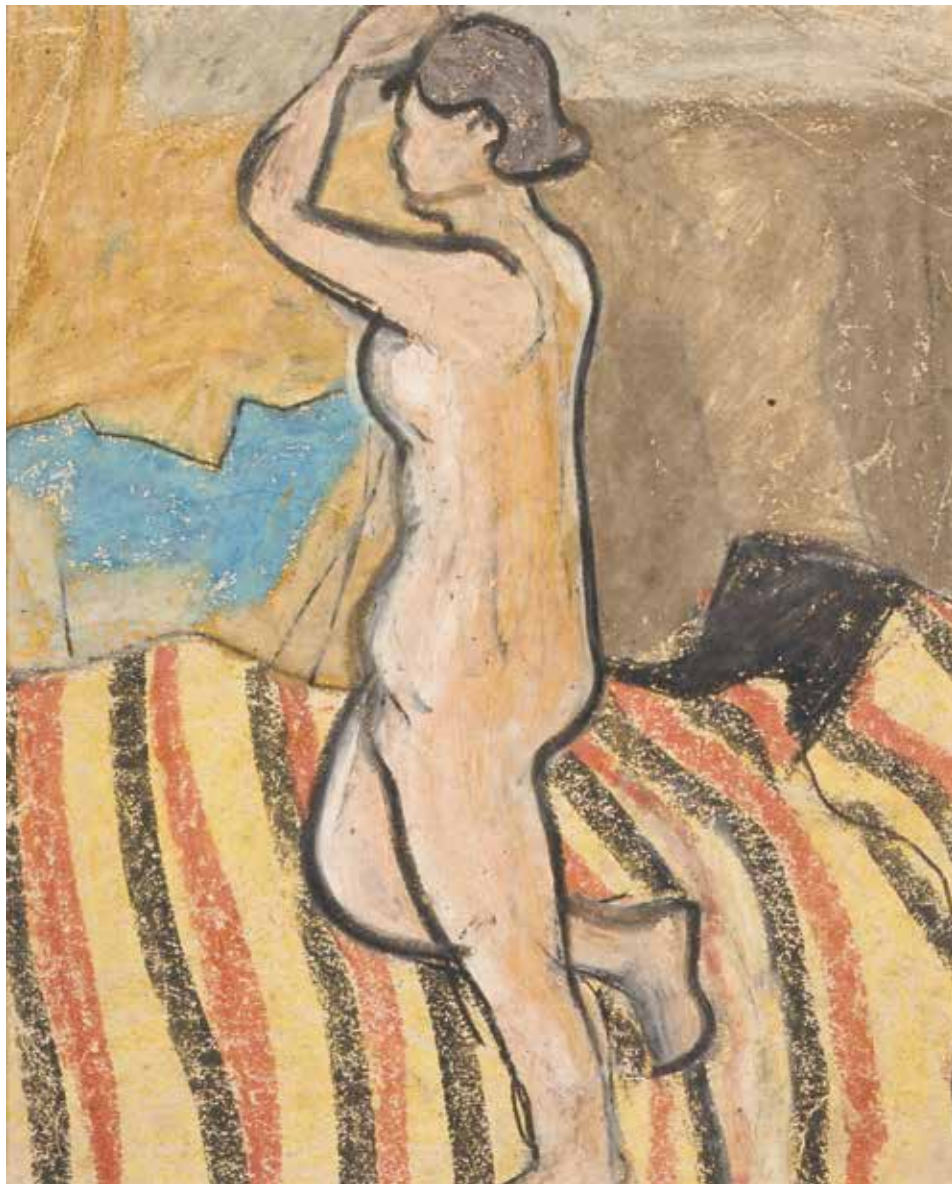


所蔵品展 |

# 林武 線が語る世界



林武《裸婦立像》紙／パステル

2026年4月22日[水] - 7月6日[月]

開館時間 9:00 ~ 17:00 (入館は16:30まで)

休館日 毎週火曜日(ただし5月5日[火・祝]は開館し、5月7日[木]が休館)

入館料 大人 300(240)円 / 高校生 180(140)円 / 小中学生 120(90)円

※( )内は20名以上の団体料金

※呉市・竹原市・東広島市・江田島市・熊野町・海田町・坂町・大崎上島町にお住まいまたは通学の高校生以下の方は入館無料

※呉市発行のバス優待資格確認カード、障害者手帳をお持ちの方はご提示で入館無料

## 蘭島閣美術館別館

〒737-0301 広島県呉市下蒲刈町三之瀬195

TEL&FAX 0823-65-2500

<http://www.shimokamagari.jp/>